



Akceleracja i optymalizacja dostarczania aplikacji do oddziałów firm



Najważniejsze korzyści:

Poprawa wydajności aplikacji

- Aplikacjom, dostarczanym za pośrednictwem sieci WAN, zapewnia wydajność zbliżoną do wydajności sieci LAN.
- Poprawia działanie aplikacji TCP.
- Zapewnia sprawne działanie aplikacji oraz szybszy transfer danych.

Automatyczna optymalizacja

- Dynamiczne optymalizowanie, dostosowane do warunków sieci.
- Automatycznie dobiera najlepsze mechanizmy kompresji, dostosowane do ruchu oraz warunków sieci.
- Redukuje koszty bieżącego utrzymania IT.

Citrix WanScaler™ poprawia wydajność aplikacji dla użytkowników, pracujących w oddziałach firm, zapewniając sieci WAN wydajność zbliżoną do tej, jaką posiada sieć LAN. Dzięki nawet 30-krotnemu zwiększeniu wydajności aplikacji firmowych, takich jak Windows®, WanScaler poprawia wydajność użytkownika, eliminuje potrzebę kosztownego poszerzenia przepustowości sieci oraz umożliwia konsolidację zasobów aplikacji w centrach danych.

Możesz udoskonalить sposób korzystania z aplikacji w sieci WAN

Aplikacje, dostarczane za pośrednictwem sieci LAN, cechuje szybki czas reakcji. Kiedy jednak użytkownik korzysta z tych samych aplikacji za pośrednictwem sieci WAN, doświadczy dłuższego czasu reakcji, a w najgorszym przypadku nie będzie mógł w ogóle skorzystać z aplikacji. Sieć, uważana za przyczynę niskiej wydajności aplikacji, często nie jest źródłem tych problemów. Większość aplikacji firmowych jest dostosowana do warunków sieci LAN, gdzie użytkownik i serwer aplikacji są blisko siebie.

Jednakże ograniczenia aplikacji ujawniają się, kiedy użytkownicy przenoszą się do odległych biur. Citrix WanScaler, dzięki technologiom, umożliwiającym akcelerację aplikacji oraz optymalizację sieci WAN, redukuje ograniczenia wydajności oraz zapewnia wydajność aplikacji, zbliżoną do tej, jaką posiada sieć LAN. WanScaler automatycznie akceleroje aplikacje TCP tam, gdzie wydajność wpływa na efektywność użytkownika (SAP, Oracle, Microsoft® SharePoint® oraz Microsoft® Exchange®). WanScaler poprawia również wydajność IT poprzez akcelerację, na przykład, aplikacji z Network Appliance, Double Take oraz EMC.

Możesz wdrożyć aplikacje w jakimkolwiek miejscu

Citrix WanScaler pozwala firmom na:

- **Udoskonalenie organizacji pracy oraz poprawienie wydajności w skali globalnej** — Citrix WanScaler przyspiesza przesyłanie za pośrednictwem sieci WAN, plików i aplikacji, pomiędzy rozproszonymi biurami firmy. Użytkownicy, zamiast tracić czas na czekanie na aplikacje, po prostu z nich korzystają.
- **Oszczędzanie, dzięki konsolidacji zasobów IT** — Citrix WanScaler pozwala na konsolidację danych i aplikacji w kilku centrach danych. Oszczędności mogą być osiągnięte poprzez redukcję centrów danych oraz uproszczenie infrastruktury aplikacji.
- **Centralną ochronę danych** — Citrix WanScaler przyspiesza dostarczanie danych do oddziałów firm, umożliwiając przechowywanie i replikowanie danych, tak by były zgodne regulacjami i spełniły wymagania firmy, dotyczące ochrony i odzyskiwania danych.

Umożliwia konsolidację oraz redukcję kosztów IT

- Umożliwia centralizację zasobów aplikacji w mniejszej liczbie centrów danych.
- Wielopoziomowa kompresja umożliwia przesyłanie aplikacji w zatłoczonych środowiskach.

Umożliwia proste i łatwe wdrożenie

- Przejroczystość w sieci umożliwia najłatwiejsze wdrożenie oraz ułatwia obsługę.
- Różnorodne tryby wdrożenia dla maksymalnej elastyczności.

Przyspieszenie dostarczania aplikacji i danych

Citrix WanScaler zbudowany jest na bazie Citrix AutoOptimizer™ Engine, który automatyzuje wszystkie mechanizmy akceleracji, bez potrzeby złożonych konfiguracji. AutoOptimizer umożliwia najlepsze połączenie optymalizacji TCP, kompresji i akceleracji aplikacji, opartych na aktualnych warunkach ruchu aplikacji. Aby ograniczyć utratę wydajności TCP oraz odczytywać warunki sieci WAN, AutoOptimizer minimalizuje wpływ opóźnień na wydajność aplikacji, maksymalizuje pojemność WAN, przy równoczesnej kontroli przepływu TCP.

Wiodąca w branży technologia kompresji WanScaler redukuje obciążenie, przyspiesza przepływ danych oraz odpowiedź aplikacji. Unikalna technologia wielopoziomowej kompresji Citrix (Multi-Level Compression) w pierwszej kolejności odnosi się do mechanizmów kompresji niż do transmisji danych. Wybiera optymalne techniki kompresji, oparte na warunkach obciążenia sieci, przepustowości WAN oraz typie ruchu w sieci. Możliwość wielopoziomowej kompresji, zawarta we wszystkich produktach WanScaler, pozwala na stopnie kompresji od 10:1 do 300:1, a nawet może osiągnąć wynik 3500:1. W rezultacie, umożliwiając lepszą wydajność aplikacji, dostarczanych do oddziałów, firmy mogą obsłużyć większą ilość użytkowników oraz pozwolić na zwiększony przepływ aplikacji w infrastrukturze WAN.

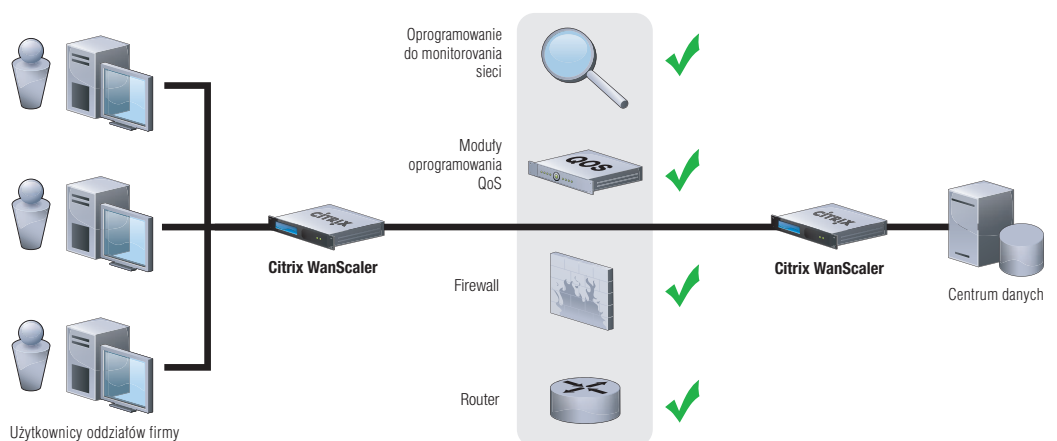
Swobodny przepływ aplikacji

Citrix WanScaler automatycznie rozpoznaje protokoły aplikacji, jak CIFS, FTP, NFS oraz HTTP oraz automatycznie dostosowuje najbardziej efektywne metody optymalizacji, włączając weryfikację klient-server handshakes oraz optymalizując obciążenie. Rezultatem jest szybszy czas reakcji aplikacji oraz lepsze wykorzystanie przepustowości sieci.

Transparentne dostarczanie aplikacji

Citrix WanScaler umożliwia transparentne działanie zarówno aplikacjom, jak i sieci. Przepływ aplikacji jest przyspieszany bez zewnętrznej technologii tunelowania, która może przystaniać informacje z nagłówka IP oraz TCP.

WanScaler działa bez potrzeby rekonfiguracji innych urządzeń sieci, usług czy aplikacji. Inne rozwiązania wymagają zmiany QoS lub oznaczenia ruchu, zmiany zasad bezpieczeństwa sieci czy przekierowania użytkowników do rozwiązania, optymalizującego sieć WAN zamiast do serwera-odbiorcy.



Pomoc klienta WanScaler

Klient Citrix WanScaler poszerza możliwości akceleracji aplikacji do małych oddziałów firmy oraz użytkowników mobilnych przy jednakowej akceleracji protokołu, optymalizacji TCP oraz możliwości kompresji, jakie posiadają urządzenia WanScaler. Zainstalowany na komputerach użytkowników, klient WanScaler wspiera popularne mechanizmy VPN, włączając IPSec, Microsoft® PPTP oraz SSL VPN Citrix Access Gateway™ dla bezpiecznej akceleracji aplikacji. Klient WanScaler jest dostępny razem z seriami WanScaler 8500 oraz 8800.

Klasa i jakość usługi

WanScaler Quality of Service (QoS) oraz Class of Service (CoS) pozwalają na kształtowanie tempa, wyznaczanie priorytetów oraz szczegółowe zarządzanie przepływem danych. Administratorzy mogą konfigurować aplikacje dzięki priorytetowi QoS oraz minimalnej przepustowości i w ten sposób gwarantują przewidywalny czas reakcji aplikacji w przeciążonych środowiskach.

Proste i łatwe wdrożenie

Wdrożenie rozwiązania Citrix WanScaler w sieci jest proste, dzięki czemu koszty instalacji i bieżącego utrzymania są bardzo niskie. WanScaler oferuje nie tylko mechanizmy akceleracji oraz funkcje działające w transparentny sposób dla innych elementów sieci. Może zostać wdrożony także w trybie rzędowym, routingu z wykorzystaniem zasad oraz WCCP. Ponadto WanScaler obsługuje sieci wielościeżkowe, w których istnieje więcej niż jedno połączenie WAN między poszczególnymi lokalizacjami. Służy do tego specjalny tryb grupowy i opcjonalnie dostępna wieloportowa karta sieciowa. Nadmiarowość jest możliwa dzięki obsłudze trybu o wysokiej dostępności (HA), w którym dwa systemy działają w parze za pomocą VRRP.

Najważniejsze cechy WanScaler

Wyższa wydajność aplikacji	Łatwość wdrożenia	Uproszczona instalacja i zarządzanie
<p>Zaawansowane sterowanie przepływem TCP</p> <ul style="list-style-type: none"> Transparentna akceleracja Inteligentne odzyskiwanie pakietów Wyższa wydajność TCP <p>Wielopoziomowa kompresja</p> <ul style="list-style-type: none"> Kompresja pamięci podręcznej L2 Kompresja różnicowa (Delta) Kompresja w pamięci Kompresja na dysku <p>Akceleracja protokołów aplikacyjnych</p> <ul style="list-style-type: none"> CIFS FTP HTTP NFS <p>Zasady wg klasy usług</p> <ul style="list-style-type: none"> Adres IP Numer portu 	<p>Obsługiwane pasmo</p> <ul style="list-style-type: none"> Urządzenie: 128 Kb/s do 500 Mb/s <p>Nadmiarowość</p> <ul style="list-style-type: none"> Karta sieciowa z funkcją fail-to-wire (automatycznie omija urządzenie, jeżeli jest wyłączone lub uszkodzone) Wysoka dostępność (VRRP) RAID* Nadmiarowe zasilacze i wentylatory* <p>Tryby wdrażania</p> <ul style="list-style-type: none"> Rzędowy Wirtualny rzędowy WCCPv2 Proxy Tryb przekierowywania Redirector)** <p>Obsługa sieci</p> <ul style="list-style-type: none"> Siatkowa Centralny element i odnogi Punkt-punkt Zachowuje oznaczenia poziomu QoS i CoS: VLAN (802.1g), Diffserve / IP ToS 	<p>Interfejs użytkownika</p> <ul style="list-style-type: none"> Graficzny interfejs dostępny przez przeglądarkę (HTTP i HTTPS) Złącze szeregowo <p>Rozbudowane dzienniki</p> <ul style="list-style-type: none"> Obsługa SNMP MIB II Syslog Łatwa integracja z istniejącymi narzędziami administracyjnymi <p>Bezpieczne uwierzytelnianie</p> <ul style="list-style-type: none"> Uwierzytelnianie z użyciem RADIUS i TACACS+ umożliwia bezpieczną, scentralizowaną administrację <p>Zgodność z VPN*</p> <ul style="list-style-type: none"> Microsoft™ PPTP Cisco IPsec Citrix Access Gateway SSL VPN

* W pewnych modelach ** Wyłączone funkcje klienta

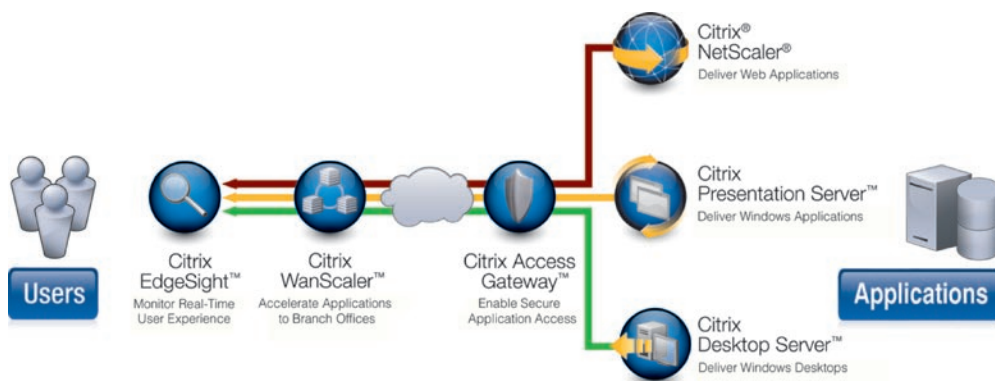
Rozwiązania służące do optymalizacji dostarczania aplikacji do oddziałów firm Rozwiązania dla przepustowości

	Małe Oddziały Firmy		Średnie Oddziały Firmy		Duże Oddziały Firmy		Centrum Danych		Poziom Podstawowy	Poziom Korporacyjny
	WanScaler 8310	WanScaler 8320	WanScaler 8510	WanScaler 8520	WanScaler 8530	WanScaler 8540	WanScaler 8810	WanScaler 8820*	WanScaler 6520	WanScaler 6820*
Maksymalna przepustowość	1 Mbps	2 Mbps	5 Mbps	10 Mbps	20 Mbps	45 Mbps	45 Mbps	155 Mbps	45 Mbps	155 Mbps
Rekomendowana maksymalna ilość użytkowników	50	75	150	250	500	750	1,000	10,000	N/A	N/A
Rekomendowana liczba klientów WanScaler	N/A	N/A	150	250	500	750	1,000	1,000	N/A	N/A

* Dostępna opcja zwiększenia prędkości łącza

Sześć kluczowych elementów wydajnego systemu zdalnego dostępu do aplikacji

Dostęp do aplikacji dla wszystkich użytkowników – najwyższa wydajność, bezpieczeństwo i elastyczność, najniższy koszt.



Citrix® NetScaler® do dostarczania aplikacji internetowych — zoptymalizuj wszystkie aplikacje internetowe, korzystając ze zintegrowanego rozwiązania sieciowego, które zwiększa wydajność, poprawia bezpieczeństwo i zdecydowanie zmniejsza obciążenie serwerów

Citrix Presentation Server™ do dostarczania aplikacji działających w systemie Windows — możesz zaoszczędzić miliony na kosztach administracji i wyeliminować zagrożenia dla danych, instalując aplikacje Windows w centrum obliczeniowym, a następnie udostępniając je użytkownikom przez sieć w postaci zwirtualizowanej lub strumieniowej

Citrix Desktop Server™ do dostarczania pulpity — zmniejsz koszty, nakłady pracy administracyjnej i zagrożenie bezpieczeństwa związane z pracą na stacjach roboczych, wirtualnie dostarczając pulpity Windows z centrum danych; w ten sposób poprawisz także komfort użytkowników

Citrix Access Gateway™ do bezpiecznego dostępu do aplikacji - udostępni pojedynczy, bezpieczny punkt dostępu do wszystkich aplikacji, który automatycznie dostosowuje zasady dostępu w zależności od scenariuszy użytkowników

Citrix WanScaler™ do przyspieszania aplikacji używanych przez użytkowników w oddziałach — natychmiast popraw wydajność aplikacji dostarczanych przez sieci WAN, zmniejszając jednocześnie zużycie pasma nawet o 75%

Citrix EdgeSight™ do monitorowania działania systemu z perspektywy użytkowników — zagwarantuj, że wszystkie aplikacje zawsze działają zgodnie z określonymi parametrami biznesowymi, monitorując ich wydajność z perspektywy użytkowników

Citrix Worldwide

Worldwide headquarters

Citrix Systems, Inc.
851 West Cypress Creek RoadFort
Lauderdale, FL 33309
USA
Tel: +1 (800) 393 1888
Tel: +1 (954) 267 3000

European headquarters

Citrix Systems International GmbH
Rheinweg 9, 8200 Schaffhausen
Switzerland
Tel: +41 (0)52 6 35 77-00

Asia / Pacific headquarters

Citrix Systems Hong Kong Ltd.
Suite 3201, 32nd Floor
One International Finance Centre
1 Harbour View Street, Central
Hong Kong
Tel: +852 2100 5000

Citrix Online Division

Citrix Online Division
5385 Hollister Avenue
CA 93111, Santa Barbara
USA
Tel: +1 (805) 690 6400

Selected European subsidiaries

Citrix Systems GmbH
Am Söldnermoos 17
85399 Hallbergmoos / München
Germany
Tel: +49 (0)811 83-0000

Citrix Systems Poland Sp. z o.o.
Warsaw Financial Centre
ul. E. Plater 53
00-113 Warsaw
Poland
Tel: +48 (22) 528 6615

**Representative office
of Citrix Systems Int. GmbH**
Regus BC, Smolensky Passage
Smolenskaya sq.,3
121099 Moscow
Russia
Tel: +7 (495) 937 8249

www.citrix.com

Informacje o firmie Citrix:

Citrix Systems (NASDAQ: CTXS) jest globalny liderem i najbardziej zaufanym dostawcą infrastruktury do dostarczania aplikacji. Ponad 200 tys. organizacji z całego świata polega na firmie Citrix w zakresie dostarczania dowolnych aplikacji do użytkowników w dowolnym miejscu, przy zachowaniu najwyższej wydajności, bezpieczeństwa i najniższych kosztów. Do klientów firmy Citrix należy 100% firm z listy Fortune100 i 98% z listy FortuneGlobal500, a także setki tysięcy małych przedsiębiorstw i zaawansowanych użytkowników. Citrix ma około 6200 partnerów w ramach kanału dystrybucyjnego i sojuszu, działających w ponad 100 krajach. Roczne przychody wyniosły w 2006 r. 1,1 miliarda USD. Więcej informacji można uzyskać na stronie www.citrix.com.

©2007 Citrix Systems, Inc. Wszelkie prawa zastrzeżone. Citrix®, Citrix Application Firewall™, Citrix Presentation Server™, Citrix Application Gateway™, Citrix Access Gateway™, Citrix Password Manager™, NetScaler®, AppCache™, AppCompress™, AppExpert™, Request Switching®, GoToMeeting™, GoToAssist™, GoToMyPC® oraz Deep Stream Inspection™ są znakami towarowymi firmy Citrix Systems, Inc. i/lub jednej lub więcej firm od niej zależnych i mogą być zarejestrowane w Biurze Patentów i Znaków Towarowych USA (United States Patent and Trademark Office) i w innych krajach. Windows® jest zarejestrowanym znakiem towarowym firmy Microsoft Corporation w Stanach Zjednoczonych. UNIX® jest zarejestrowanym znakiem towarowym konsorcjum The Open Group w Stanach Zjednoczonych i innych krajach. Wszelkie inne znaki towarowe i zarejestrowane znaki towarowe należą do swoich właścicieli.